



Kunde: **GALLIKER-BURRI Josef**

Bestellung vom: **04.05.2016**

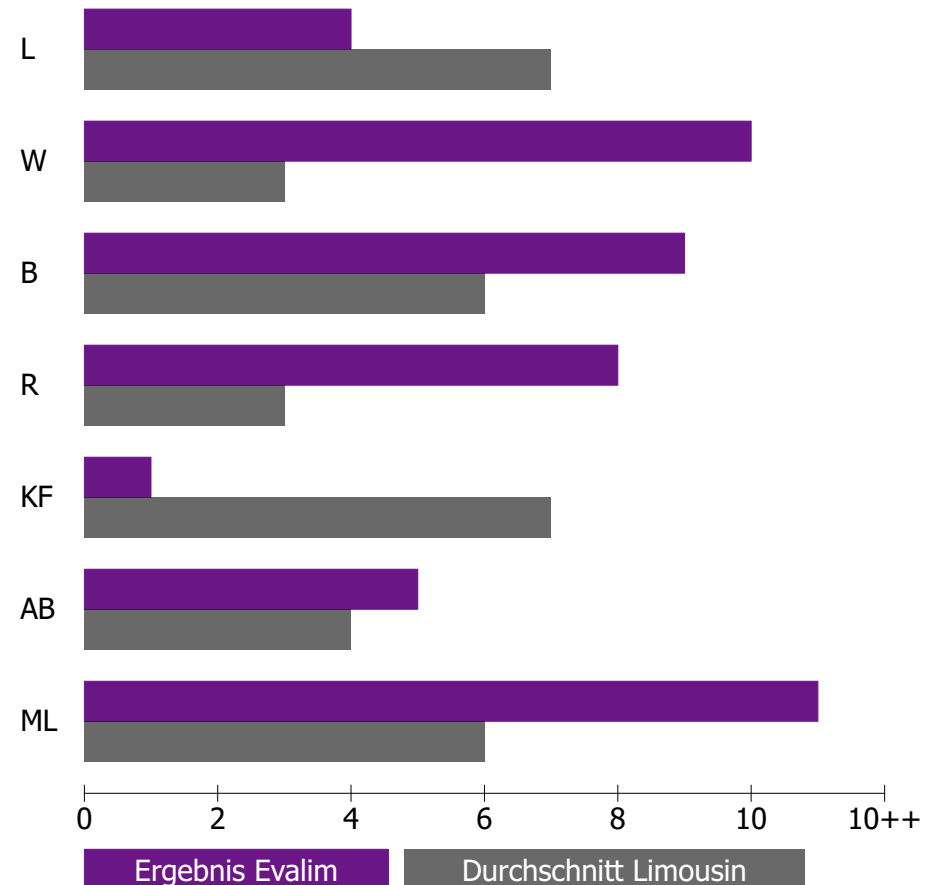
Ergebnisse vom: **15.07.2016**

Genomisches Profil

Basis INGX-2013

Tiername **KALIBRA** Ohrmarkennr. **CH120117930563** Geschlecht **w** Geburtsdatum **03.04.2015**

Merkmal	Ergebnis Evalim 1: ungenügend 10: sehr gut	Durchschnitt Rasse Limousin
Leichtkalbigkeit (L)	4	7
Wachstum (W)	10	3
Bemuskelung (B)	9	6
Rahmen (R)	8	3
Knochenfeinheit (KF)	1	7
Kalbeverlauf (AB)	5	4
Milchleistung (ML)	10+	6



Doppellender Untersuchung*:

Negativ Positiv heterozygot Positiv homozygot

* Definition des Doppellenderstatus über die Analyse folgender Mutationen: C313Y, D182N, E226X, E291X, F94L, nt419, nt821, Q204X und S105C

Um eine falsche Interpretation der Ergebnisse zu vermeiden, empfehlen wir Ihnen mit Novaselek Technologie Kontakt aufzunehmen, um die Ergebnisse zu besprechen.